

GREIFF

CARE



WERKKLEDING VOOR DE MEDISCHE
EN VERZORGENDE BEROEPEN

VANAF 2022

GREIFF PAST.

UW WERKKLEDING IS ONZE MISSIE

We doen er alles aan om ervoor te zorgen dat u zich niet alleen lekker voelt in uw werkkleding, maar ook dat u goed gekleed op pad bent! Aangezien onze producten u elke dag tijdens uw werkdag begeleiden, moeten ze comfortabel en functioneel zijn en tegen een stootje kunnen. Omdat we dit weten, gebruiken we alleen hoogwaardige materialen die onze kleding duurzaam en slijtvast maken. De kennis van onze medewerkers en de langdurige relaties met onze partners garanderen de hoge kwaliteit en het stijlvolle design van al onze collecties. Kijk zelf maar!



BESTE LEZERS,

In dynamische tijden waarin we keer op keer uitdagingen tegenkomen, is het geruststellend om te kunnen vertrouwen op ervaren partners. En op perfect op maat gemaakte producten van de hoogste kwaliteit. Ontworpen door professionals voor professionals. Ons succesverhaal begon in 1802 met het weven en bedrukken van linnen, maar we staan nooit stil. Net zoals de behoeften van onze klanten veranderen, zo ontwikkelen ook wij onze producten steeds verder en verbeteren deze. Van de verdere ontwikkeling van onze collecties voor verschillende beroepen en toepassingsgebieden tot steeds nieuwe verbeteringen op het belangrijke gebied van duurzaamheid.

Hoe uw werk er ook uitziet, wij hebben er de juiste kleding voor. Daar kunt u op vertrouwen. GREIFF past.

Jens Möller,
CEO en eigenaar van GREIFF

EEN BETERE TOEKOMST

DAAR ZETTEN WE ONS BIJ GREIFF VOOR IN

Duurzaamheid bepaalt onze dagelijkse bedrijfsvoering. We nemen namelijk verantwoordelijkheid voor mens en milieu. Onze werkkleding is robuust, duurzaam en kwalitatief hoogwaardig. En loopt daarmee sowieso al een stap voor op de zogenaamde snelle mode. Maar dat is niet het enige: We zetten ons actief in voor een veilige werkplek voor alle medewerkers in het productieproces en voor het behoud van natuurlijke grondstoffen. Eerlijke handel en de grootst mogelijke transparantie zijn ook erg belangrijk voor ons. Daarom kunt u op mygreiff.de zien waar uw product is geproduceerd. Onze betrokkenheid blijkt ook uit onze talrijke lidmaatschappen en certificeringen waarmee we pleiten voor verbeteringen.



Op myGREIFF.de kunt u het volledige productieproces van uw product volgen, van de vezel tot het afgewerkte artikel. U ziet waar de grondstoffen voor uw product vandaan komen en waar ze zijn verwerkt.



We zijn lid van de Fair Wear Foundation (FWF). Door de werkrichtlijnen van deze organisatie in onze productiefaciliteiten te implementeren, verbeteren we continu de arbeids- en sociale omstandigheden van de mensen op locatie.



We maken deel uit van de textielalliantie die in 2014 door de Duitse regering werd opgericht. Deze is bedoeld als uitwisseling tussen het bedrijfsleven en de politiek. Samen met onze alliantiepartners stellen we onszelf doelen om de duurzaamheid in de hele productieketen te verbeteren.



We zijn medeoprichter van de vereniging MaxTex. Samen met onze partners bundelen we kennis van experts en ontwikkelen we innovatieve productoplossingen om duurzaamheid in de textielindustrie te bespoedigen.



De "Grüner Knopf" is een certificaat onder staatstoezicht, voor duurzaam geproduceerd textiel. Om dit label te mogen voeren moet er aan 46 sociale en milieunormen worden voldaan. Alle onze modellen die hieraan voldoen zijn dusdanig gemarkeerd.



Het Fairtrade-productzegel voor katoen staat voor eerlijk geteeld en verhandeld puur katoen dat direct traceerbaar is via alle productiestappen en apart van niet-Fairtrade-katoen wordt verwerkt. Het katoen dat in textiel met dit keurmerk wordt gebruikt, is 100 procent Fairtrade gecertificeerd.



MADE IN GREEN by OEKO-TEX® is een traceerbaar productlabel voor alle soorten textiel, inclusief de bijbehorende materialen. Het MADE IN GREEN-etiket dient als bewijs dat een artikel getest is op schadelijke stoffen.



We vertrouwen op de STANDARD 100 van OEKO-TEX, een uniform en onafhankelijk certificeringssysteem voor textielproducten. Dit staat voor textiel dat is getest op schadelijke stoffen en producten die niet schadelijk zijn voor de gezondheid.



Wij gebruiken Tencel in delen van de collectie. Deze innovatieve cellulosevezel wordt gewonnen uit hout en op een duurzame manier verwerkt. Tencel vezels zijn biologisch afbreekbaar en composteerbaar en kunnen dus volledig aan de natuur worden teruggegeven.



***Alleen het beste voor
helden – Duurzame en
doordachte werkkleding
van GREIFF.***



INHOUD

GREIFF CARE
VANAF 2022

02 DIT ZIJN WIJ

04 VERANTWOORDELIJKHEID

10 KAZAKKEN

18 JASSEN

22 PANTALONS

32 OVERZICHT COLLECTIE

36 ESSENTIALS

40 GREIFF SERVICE EN INFORMATIE

Borduurservice | Informatie over stoffen | Pasvormen |
Maattabel



1 | wit

OUTFITS VOOR PROFESSIONALS

MET FUNCTIONELE DETAILS
EN EEN HOOG DRAAGCOMFORT

Iemand die patiënten elke dag het gevoel geeft dat hun gezondheid in goede handen is, moet ook op zijn of haar kleding kunnen vertrouwen. Precies daarom hebben we GREIFF CARE ontwikkeld. Wij weten namelijk dat in uw werk echt elk detail telt!



2 | lichtgrijs



3 | lindegroen

4 | lindegroen

1 | Heren poloshirt 6627 op pag. 39. 2 | Unisex kazak 5007 op pag. 17. 3 | Unisex kazak 5003 op pag. 17.
4 | Dames kazak 5105 op pag. 11.



1| lichtgrijs

KAZAKKEN IN DOORDACHT ONTWERP

PROFESSIONELE OUTFITS VOOR PROFESSIONELE ZORG



2| mat roze



1| lichtgrijs



2| lichtgrijs



1 | Dames kazak Regular Fit 5105
 V-hals, korte mouw, 3 opgezette zakken, geïntegreerde telefoonzak, zijsplit, verlengde rug, sleutelhanger geïntegreerd in linkerzak, ruglengte 74 cm/maat M.
Maat: XS-4XL
Doek: 50 % katoen, 50% polyester, 175 g/m²
Onderhoud:

- wit 5105.6550.090
- lichtgrijs 5105.6550.015
- midden blauw 5105.6550.023
- lindegroen 5105.6550.042
- mat roze 5105.6550.056



2 | Dames kazak Regular Fit 5106
 Opstaande kraag, korte mouw, verdekte drukknopsluiting, 2 opgezette zakken, borstzak met pennenvakje, zijsplit, sleutelhanger geïntegreerd in linkerzak, ruglengte 75 cm/maat M.
Maat: XS-4XL
Doek: 50 % katoen, 50% polyester, 175 g/m²
Onderhoud:

- wit 5106.6550.090
- lichtgrijs 5106.6550.015
- midden blauw 5106.6550.023
- lindegroen 5106.6550.042
- mat roze 5106.6550.056



1| bordeaux



2| donkerblauw



TENCEL: NATUURLIJK VEEL COMFORT

AANGENAAM ZACHT, KLEURECHT EN ADEMEND

Dankzij deze eigenschappen is de innovatieve en duurzame stof van cellulosevezels een praktische begeleider in de dagelijkse zorg.



1| donkerblauw



2| donkerblauw



1 | Dames kazak Regular Fit 5110
Opstaande kraag, korte mouw, asymmetrische drukknopsluiting, 2 opgezette zakken, parelmoer drukknopen, Weense naden in voor- en achterpand, sleutelhanger geïntegreerd in linkerzak, ruglengte 70 cm/maat M.
Maat: XS-4XL
Doek: 50% lyocell, 50% polyester, 195 g/m²
Onderhoud:

- wit 5110.6560.090
- donkerblauw 5110.6560.022
- donkergroen 5110.6560.040
- bordeaux 5110.6560.053

2 | Unisex Kazak Regular Fit 5006
Opstaande kraag, korte mouw, verdekte drukknopsluiting, 2 opgezette zakken, borstzak met pennenvakje, zijsplit, sleutelhanger geïntegreerd in linkerzak, ruglengte 75 cm/maat M.
Maat: XS-4XL
Doek: 50% lyocell, 50% polyester, 195 g/m²
Onderhoud:

- wit 5006.6560.090
- donkerblauw 5006.6560.022
- donkergroen 5006.6560.040
- bordeaux 5006.6560.053





1 |
midden blauw

*Pantalon 5333
op pag. 30*

1 |
midden
blauw



2 |
midden
blauw



1 | Unisex kazak Regular Fit 5006

Opstaande kraag, korte mouw, verdekte drukknopsluiting, 2 opgezette zakken, borstzak met pennenvakje, zijsplit, sleutelhanger geïntegreerd in linkerzak, ruglengte 75 cm/maat M.

Maat: XS-4XL

Doek: 50 % katoen, 50% polyester, 175 g/m²

Onderhoud:

- wit 5006.6550.090
- lichtgrijs 5006.6550.015
- midden blauw 5006.6550.023
- lindegroen 5006.6550.042
- mat roze 5006.6550.056

**GREEN
BUTTON**
GOOD FOR PEOPLE.
GOOD FOR NATURE.
www.g-k.eu/greiff

2 | Unisex kazak Regular Fit 5005

V-hals, korte mouw, 3 opgezette zakken, geïntegreerde telefoonzak, zijsplit, sleutelhanger geïntegreerd in linkerzak, ruglengte 75 cm/maat M.

Maat: XS-4XL

Doek: 50 % katoen, 50% polyester, 175 g/m²

Onderhoud:

- wit 5005.6550.090
- lichtgrijs 5005.6550.015
- midden blauw 5005.6550.023
- lindegroen 5005.6550.042
- mat roze 5005.6550.056

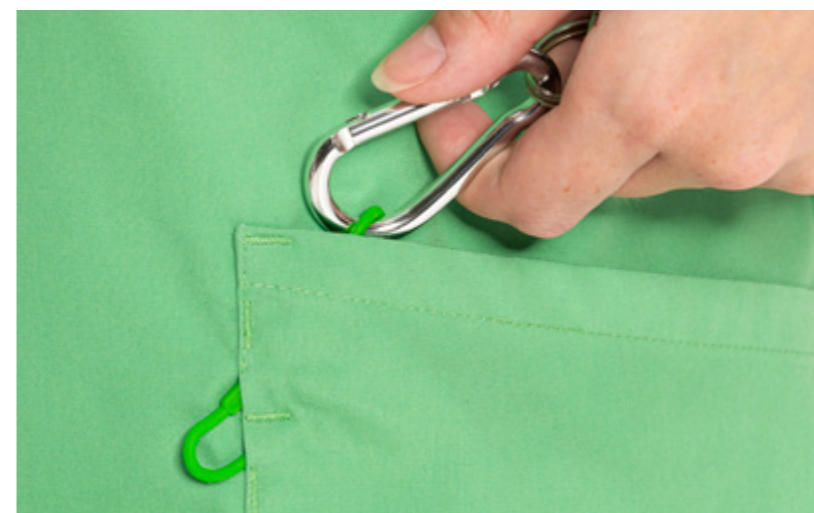
**GREEN
BUTTON**
GOOD FOR PEOPLE.
GOOD FOR NATURE.
www.g-k.eu/greiff



2 |
linde-
groen

2 |
linde-
groen

*Unisex pantalon
5338 op pag. 30*





1 | lichtgrijs

1 | lichtgrijs

met V-hals



1 | mat roze



1 | lichtgrijs

1 | Unisex kazak Regular Fit 5003

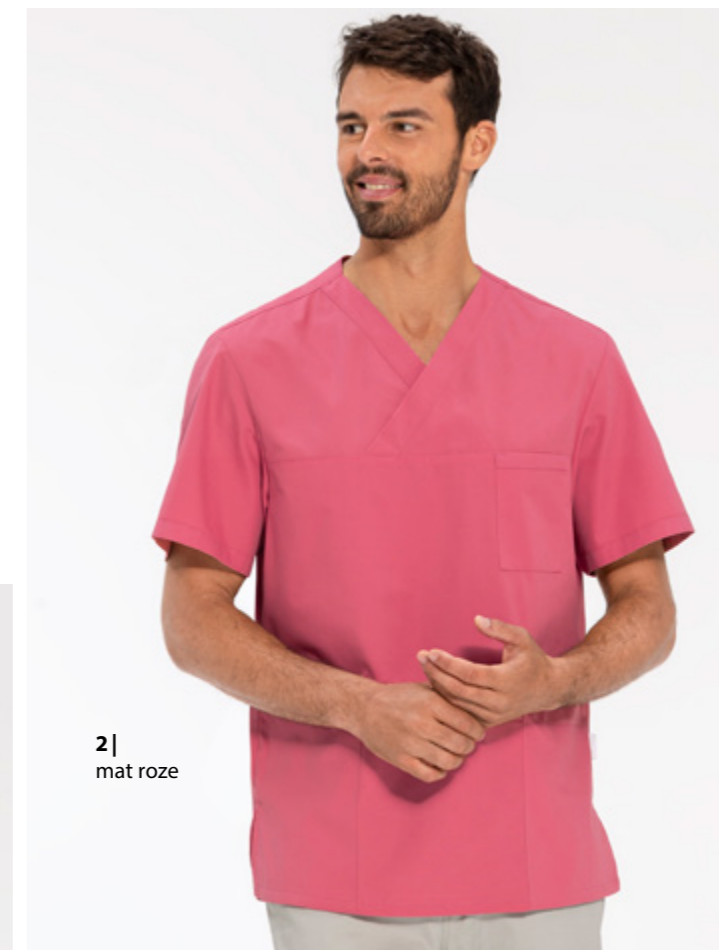
Overlappende kraag, korte mouw, 2 opgezette zakken, borstzak met pennenvakje, zijsplit, sleutelhanger geïntegreerd in linkerzak, ruglengte 75 cm/maat M.

Maat: XXS-5XL

Doek: 50% katoen, 50% polyester, 175 g/m²

Onderhoud:

- wit 5003.6550.090
- lichtgrijs 5003.6550.015
- midden blauw 5003.6550.023
- lindegroen 5003.6550.042
- mat roze 5003.6550.056



2 | mat roze

met V-hals en figuurnaden



2 | mat roze

2 | Unisex kazak Regular Fit 5007

V-hals, korte mouw, 3 opgezette zakken, zijsplit, sleutelhanger geïntegreerd in linkerzak, ruglengte 75 cm/maat M.

Maat: XXS-5XL

Doek: 50% katoen, 50% polyester, 175 g/m²

Onderhoud:

- wit 5007.6550.090
- lichtgrijs 5007.6550.015
- midden blauw 5007.6550.023
- lindegroen 5007.6550.042
- mat roze 5007.6550.056

GREEN BUTTON
GOOD FOR PEOPLE.
GOOD FOR NATURE.
www.g-k.eu/greiff

GREEN BUTTON
GOOD FOR PEOPLE.
GOOD FOR NATURE.
www.g-k.eu/greiff



1 |
wit

1 | Dames jas Regular Fit 5023

Opstaande kraag, verdekte drukknopsluiting, 3 opgezette zakken, geïntegreerde telefoonzak, sleutelhanger geïntegreerd in linkerzak, rugsplit, ceintuur rugzijde, deelnaden, ruglengte 97 cm/maat 38.

Maat: 32-54

Doek: 100% katoen, 205 g/m²

Onderhoud:

• wit 5023.8050.090



2 | Unisex jas Regular Fit 5026

Opstaande kraag, verdekte drukknopsluiting, 2 opgezette zakken, borstzak met pennenvakje, geïntegreerde telefoonzak, sleutelhanger geïntegreerd in linkerzak, rugsplit, ceintuur rugzijde, ruglengte 100 cm/maat M.

Maat: XS-4XL

Doek: 100% katoen, 205 g/m²

Onderhoud: • wit 5026.8050.090

Doek: 65% polyester, 35% katoen, 210 g/m²

Onderhoud: • wit 5026.8000.090



2 |
wit

EEN HOGE MATE AAN FUNCTIONALITEIT

MANTELS MET VELE EXTRA'S



TEMSPERIT DIE DUIDELIJK ZICHTBAAR IS

OUTFITS VOOR ALLE BEROEPEN

Of het nu gaat om de zorg, een huisartsenpraktijk of apotheek: GREIFF CARE wordt overal gebruikt waar medische topprestaties worden behaald. Want werkkleding hoeft zeker niet alleen maar functioneel te zijn. Als de afzonderlijke kledingstukken goed bij elkaar passen, versterkt dat ook het wij-gevoel in uw team.



1 | Unisex jas 5026 op pag. 18. 2 | Dames jas 5023 op pag. 18. 3 | Unisex kazak 5003 op pag. 17.
4 | Unisex pantalon 5333 op pag. 30.

VOOR ALLE EISEN

PANTALONS DIE PASSEN



1|
wit




1 | Dames pantalon Regular Fit 5344

Normale lijfhoogte, 5-pocket-model, voetwijdte 36 cm/ maat 38, binnenbeenlengte 82 cm/maat38.

Maat: 32-52, 72-88

Doek: 64% polyester, 33% katoen, 3% elastofine, 265 g/m²

Onderhoud: 

● wit 5344.6570.090

1|
wit



U vindt onze shirts
vanaf pagina 37.

2|
wit



2|
wit




2 | Dames pantalon 1372

Normale lijfhoogte, 5-pocket-model, elastisch en functioneel, voetwijdte 28 cm/maat 38, binnenbeenlengte 80 cm.

Maat: 32-54, 72-88

Doek: 35% katoen, 35% polyester, 30% elastomultiester, 205 g/m²

Onderhoud: 

● wit 1372.2700.090



Stretch



Moisture Wicking



FAIRTRADE



COTTON

De gebruikte katoen is geteeld door fairtradeproducenten en volgens fairtraderstandaarden gecertificeerd en verwerkt. Meer informatie: info.fairtrade.net/sourcing





1 | wit



1 | wit

Pantalon met flexibele elastische tailleband

1 | Dames pantalon Regular Fit 5345

Normale lijfhoogte, 2 blinde zijzakken, 2 achterzakken, voetwijdte 31 cm/maat 38, binnenbeenlengte 72 cm/maat 38.

Maat: 32-54

Doek: 63% katoen, 35% polyester, 2% elastaan, 228 g/m²

Onderhoud: wit 5345.6580.090

● wit 5345.6580.090

GREEN BUTTON
GOOD FOR PEOPLE.
GOOD FOR NATURE.
www.g-k.eu/greiff



1 | wit



2 | wit



met flexibele elastische tailleband

2 | wit

in twee stoffen

2 | Dames pantalon Regular Fit 5319

Elastische band rugzijde, 2 zijzakken, voetwijdte 36 cm/maat 38, binnenbeenlengte 82 cm/maat 38.

Maat: 32-52

Doek: 100% katoen, 230 g/m²

Onderhoud: wit 5319.1900.090

Onderhoud: lichtgrijs 5319.1900.015

GREEN BUTTON
GOOD FOR PEOPLE.
GOOD FOR NATURE.
www.g-k.eu/greiff

Doek: 65% polyester, 35% katoen, 210 g/m²

Onderhoud: wit 5319.8000.090

Onderhoud: lichtgrijs 5319.8000.015

GREEN BUTTON
GOOD FOR PEOPLE.
GOOD FOR NATURE.
www.g-k.eu/greiff



2 | wit

WELKE MAG HET ZIJN?

PANTALONS IN VERSCHILLENDE UITVOERINGEN



1 | wit

1 | Heren pantalon Regular Fit 5343
 5-pocket-model, voetwijdte 36 cm/maat 50, binnenbeenlengte 84 cm/maat 50.
Maat: 44-62, 90-110
Doek: 64% polyester, 33% katoen, 3% elastolefine, 265 g/m²
Onderhoud:
 ● wit 5343.6570.090



1 | wit

2 | wit



2 | Heren pantalon Regular Fit 1318
 5-pocket-model, elastisch en functioneel, voetwijdte 36 cm/maat 50, binnenbeenlengte 84 cm/maat 50.
Maat: 44-62, 94-110
Doek: 35% katoen, 35% polyester, 30% elastomultiester, 205 g/m²
Onderhoud:
 ● wit 1318.2700.090



2 | wit



2 | wit



1 | lichtgrijs

met flexibele elastische tailleband

1 | lichtgrijs



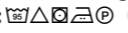
in twee stoffen

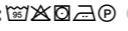
1 | Heren pantalon Regular Fit 5321

Elastische band rugzijde, 2 zijzakken, voetwijdte 38 cm/ maat 50, binnenbeenlengte 84 cm/maat 50.

Maat: 42-62

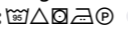
Doek: 100 % katoen, 230 g/m²

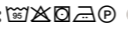
Onderhoud:  wit 5321.1900.090

Onderhoud:  lichtgrijs 5321.1900.015



Doek: 65 % polyester, 35 % katoen, 210 g/m²

Onderhoud:  wit 5321.8000.090

Onderhoud:  lichtgrijs 5321.8000.015



1 | wit



1 |
linde-
groen

1 |
linde-
groen



1 | wit

in
3 kleuren

comfortabele,
zachte stof

met
trekkoord
en elastische
tailleband

2 | wit

1 | Unisex pantalon Regular Fit 5333
Elastische band rugzijde, 2 zijzakken, 2 achterzakken, binnenbeenlengte 84 cm/maat M.
Maat: XXS-5XL
Doek: 50% katoen, 50% polyester, 175 g/m²
Onderhoud:
● wit 5333.6550.090
● midden blauw 5333.6550.023
● lindegroen 5333.6550.042



2 | Unisex pantalon Regular Fit 5338
Elastische band met verstelkoord, 2 zijzakken, 2 opgezette zakken, voetwijdte 40 cm/maat M, binnenbeenlengte 82 cm/maat M.
Maat: XXS-5XL
Doek: 100% katoen, 230 g/m²
Onderhoud:
● wit 5338.1900.090
Onderhoud:
● lichtgrijs 5338.1900.015



Doek: 65% polyester, 35% katoen, 210 g/m²
Onderhoud:
● wit 5338.8000.090
Onderhoud:
● lichtgrijs 5338.8000.015



UNISEX PANTALONS

DIE PASSEN

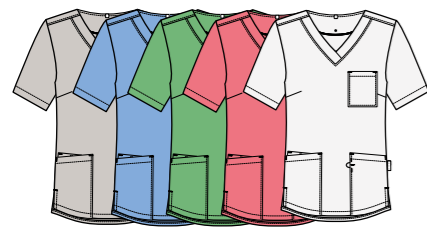


2 |
wit

OVERZICHT COLLECTIE

DAMES, HEREN, UNISEX

DAMES



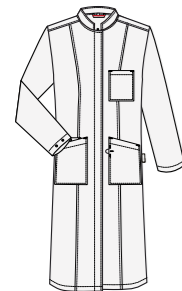
Dames kazak 5105 (pag. 11)
wit 5105.6550.090 lichtgrijs 5105.6550.015
midden blauw 5105.6550.023 lindegroen 5105.6550.042
mat roze 5105.6550.056



Dames kazak 5106 (pag. 11)
wit 5106.6550.090 lichtgrijs 5106.6550.015
midden blauw 5106.6550.023 lindegroen 5106.6550.042
mat roze 5106.6550.056



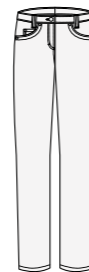
Dames kazak 5110 (pag. 13)
donkerblauw 5110.6560.022 donkergroen 5110.6560.040
bordeaux 5110.6560.053 wit 5110.6560.090



Dames jas 5023 (pag. 18)
wit 5023.8050.090



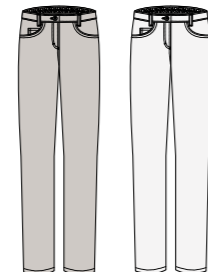
Dames pantalon 5344 (pag. 22)
wit 5344.6570.090



Dames pantalon 1372 (pag. 23)
wit 1372.2700.090



Dames pantalon 5345 (pag. 24)
wit 5345.6580.090



Dames pantalon 5319.1900. (pag. 25)
wit 5319.1900.090 lichtgrijs 5319.1900.015
Dames pantalon 5319.8000.
wit 5319.8000.090 lichtgrijs 5319.8000.015

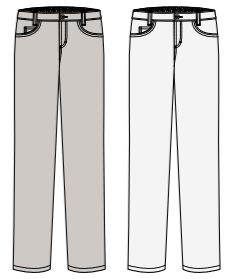
HEREN



Heren pantalon 5343 (pag. 26)
wit 5343.6570.090



Heren pantalon 1318 (pag. 27)
wit 1318.2700.090

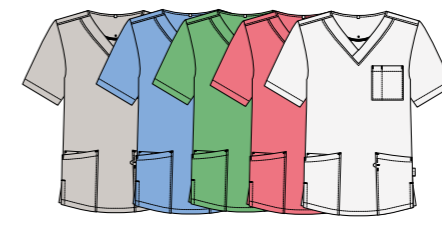


Heren pantalon 5321.1900. (pag. 28)
wit 5321.1900.090 lichtgrijs 5321.1900.015
Heren pantalon 5321.8000.
wit 5321.8000.090 lichtgrijs 5321.8000.015

UNISEX



Unisex kazak 5006 (pag. 13)
donkerblauw 5006.6560.022 donkergroen 5006.6560.040
bordeaux 5006.6560.053 wit 5006.6560.090



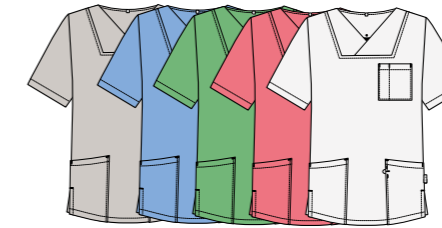
Unisex kazak 5005 (pag. 14)
wit 5005.6550.090 lichtgrijs 5005.6550.015
midden blauw 5005.6550.023 lindegroen 5005.6550.042
mat roze 5005.6550.056



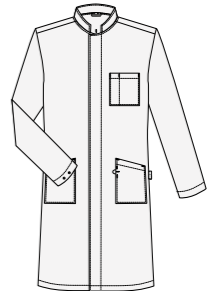
Unisex kazak 5006 (pag. 14)
wit 5006.6550.090 lichtgrijs 5006.6550.015
midden blauw 5006.6550.023 lindegroen 5006.6550.042
mat roze 5006.6550.056



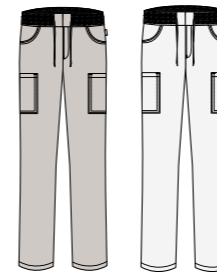
Unisex kazak 5007 (pag. 17)
wit 5007.6550.090 lichtgrijs 5007.6550.015
midden blauw 5007.6550.023 lindegroen 5007.6550.042
mat roze 5007.6550.056



Unisex kazak 5003 (pag. 17)
wit 5003.6550.090 lichtgrijs 5003.6550.015
midden blauw 5003.6550.023 lindegroen 5003.6550.042
mat roze 5003.6550.056



Unisex jas 5026.8050. (pag. 18)
wit 5026.8050.090
Unisex jas 5026.8000.
wit 5026.8000.090



Unisex pantalon 5338.1900. (pag. 30)
wit 5338.1900.090 lichtgrijs 5338.1900.015
Unisex pantalon 5338.8000.
wit 5338.8000.090 lichtgrijs 5338.8000.015



Unisex pantalon 5333 (pag. 30)
wit 5333.6550.090 midden blauw 5333.6550.023
lindegroen 5333.6550.042

**Voor de perfecte
eerste indruk, GREIFF
CARE.**



1|
marine



3|
bordeaux

2|
bordeaux



2|
donkerblauw

UZELF GOED VOELEN IS UW MISSIE

EN OOK DE ONZE!

Zoals u uw werk doet, zo ontwikkelen wij onze producten:
met een maximale mate aan professionaliteit en veel passie.

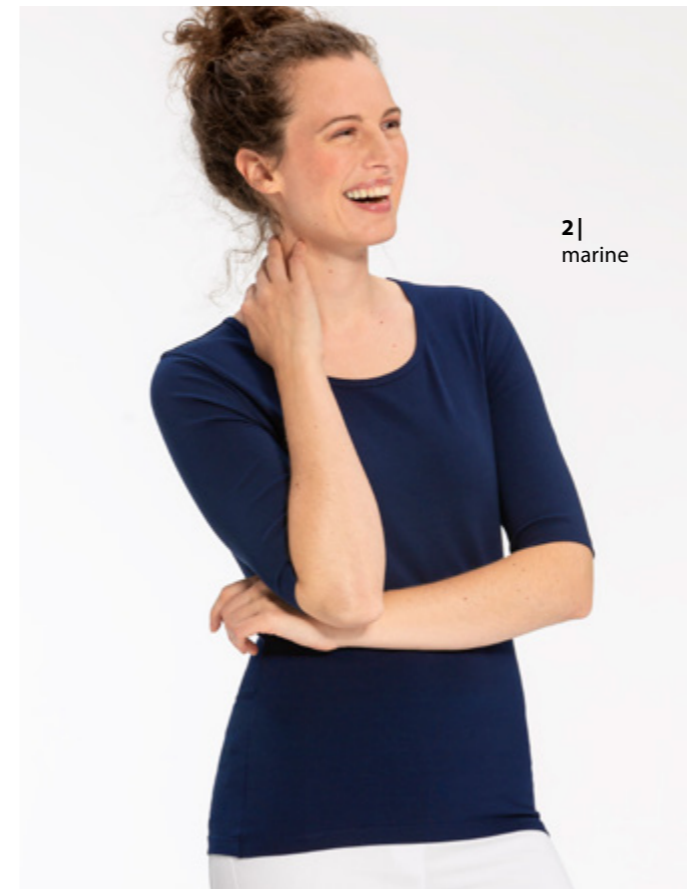
1 | Dames Poloshirt 66810 op pag. 37. 2 | Dames kazak 5110 op pag. 13.
3 | Unisex Kazak 5006 op pag. 13.



1|
bleu

PRAKTISCHE SHIRTS VOOR ELK GEBRUIK

IN ZACHTE KLEUREN EN MET BIOLOGISCH KATOEN



2|
marine



3|
wijnrood

3 | Dames poloshirt Regular Fit 66810
Kent-kraag, 3-knoopssluiting, kraag van stof.

Maat: XS-3XL

Doek: 93% katoen, 7% elastaan, 205 g/m²

Pflege:

● wit 66810.1405.090

● zwart 66810.1405.010

● antraciet 66810.1405.011

● marine 66810.1405.020

● bleu 66810.1405.029

● wijnrood 66810.1405.054



1|
wijnrood



2|
wijnrood



1 | Dames shirt Regular Fit 6864

Korte mouw, V-hals.

Maat: XS-3XL

Doek: 93% katoen, 7% elastaan, 205 g/m²

Onderhoud:

● wit 6864.1405.090

● zwart 6864.1405.010

● antraciet 6864.1405.011

● marine 6864.1405.020

● bleu 6864.1405.029

● wijnrood 6864.1405.054



2 | Dames shirt 1/2 Regular Fit 6680

Korte mouw, ronde halpag.

Maat: XS-3XL

Doek: 93% katoen, 7% elastaan, 205 g/m²

Onderhoud:

● wit 6680.1405.090

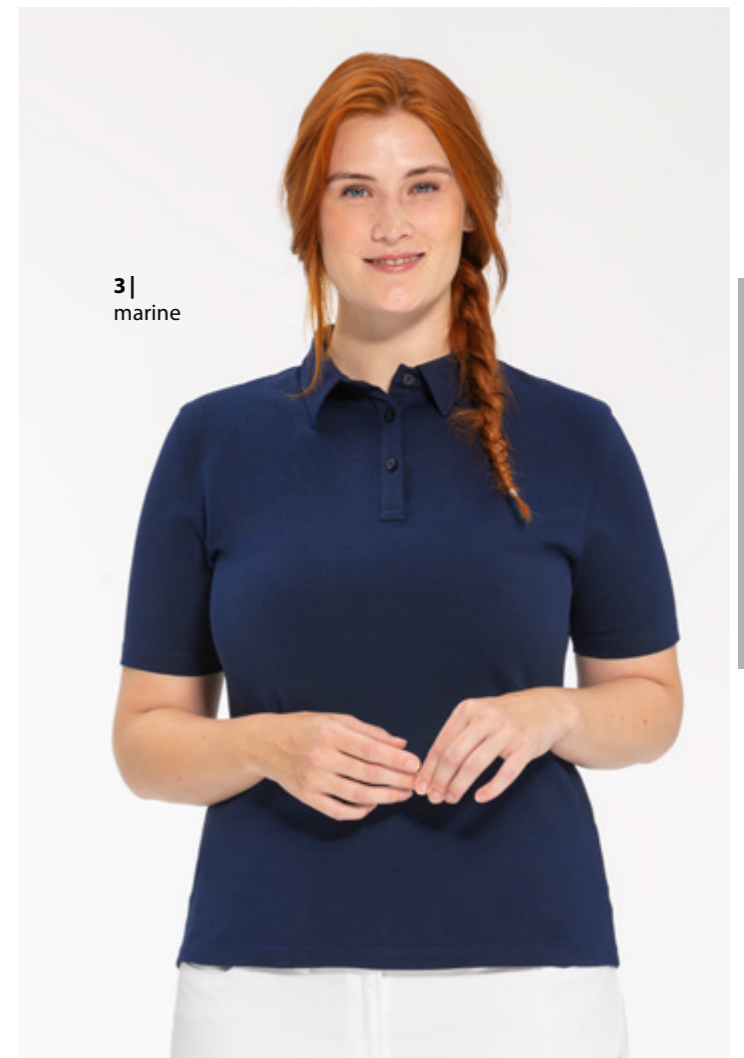
● zwart 6680.1405.010

● antraciet 6680.1405.011

● marine 6680.1405.020

● bleu 6680.1405.029

● wijnrood 6680.1405.054



3|
marine



1 |
bleu

met V-hals



1 | Heren shirt Regular Fit 6824

Korte mouw, V-hals.

Maat: S-3XL

Doek: 93% katoen, 7% elastaan, 205 g/m²

Onderhoud:

● wit 6824.1405.090

● zwart 6824.1405.010

● antraciet 6824.1405.011

● marine 6824.1405.020

● bleu 6824.1405.029

● wijnrood 6824.1405.054



2 |
wijnrood



1 |
antraciet



2 |
bleu

met
3 knopen



2 | Heren poloshirt Regular Fit 66270

Kent-kraag, 3-knoopssluiting, kraag van stof.

Maat: S-3XL

Doek: 93% katoen, 7% elastaan, 205 g/m²

Onderhoud:

● wit 66270.1405.090

● zwart 66270.1405.010

● antraciet 66270.1405.011

● marine 66270.1405.020

● bleu 66270.1405.029

● wijnrood 66270.1405.054





IN 3 STAPPEN NAAR EEN UNIEK ITEM

DE LOGOSERVICE VAN GREIFF

Uw bedrijf is uniek en dat kunt u ook laten zien: met uw goede naam, uw bedrijfsnaam of uw logo als hoogwaardig borduursel of embleem op de kleding van uw medewerkers. Individualisering maakt uw huisstijl compleet en zorgt voor een professionele uitstraling. Zo eenvoudig is het:



Vind het door u gewenste artikel voor uzelf of uw team.



Kies tussen uw naam en logo geborduurd of een embleem met uw naam en logo erop

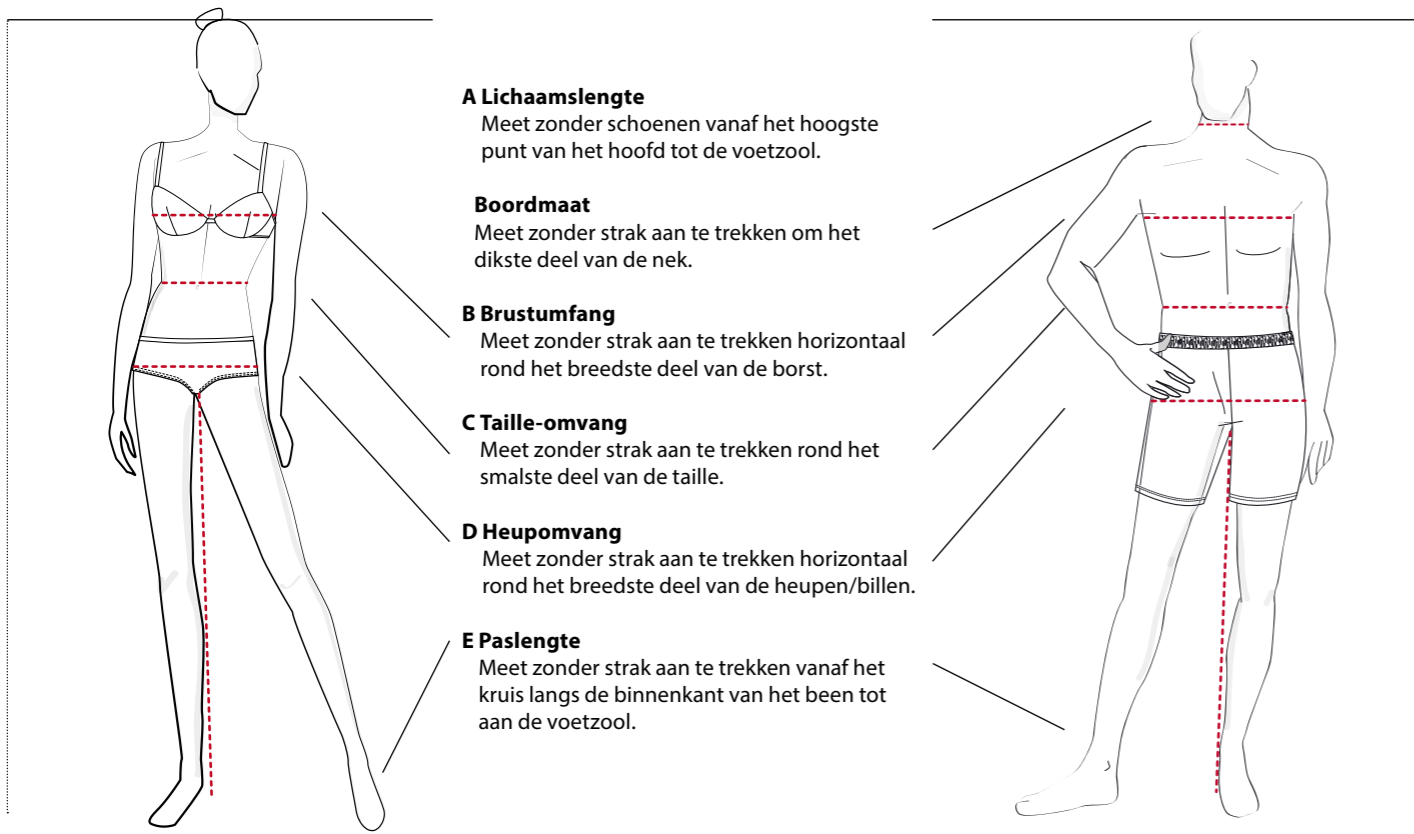


Verstuur uw sjabloon als PDF of JPG met vermelding van een Pantone-waarde.

De prijsstelling is even eenvoudig als transparant: De kosten worden berekend op basis van het aantal af te werken stukken, het aantal steken in het motief en een eenmalige programma-vergoeding, die we apart laten zien. GREIFF helpt u graag!

Contact: info@greiff.de

ZO VINDT U DE JUISTE MAAT



A Lichaamslengte

Meet zonder schoenen vanaf het hoogste punt van het hoofd tot de voetzool.

Boordmaat

Meet zonder strak aan te trekken om het dikste deel van de nek.

B Brustumfang

Meet zonder strak aan te trekken horizontaal rond het breedste deel van de borst.

C Taille-omvang

Meet zonder strak aan te trekken rond het smalste deel van de taille.

D Heupomvang

Meet zonder strak aan te trekken horizontaal rond het breedste deel van de heupen/billen.

E Paslengte

Meet zonder strak aan te trekken vanaf het kruis langs de binnenkant van het been tot aan de voetzool.

DAMES

NORMAAL												
US Maat	XS		S		M		L		XL		XXL	
Duitsland	32	34	36	38	40	42	44	46	48	50	52	
Groot-Brittannië	6R	8R	10R	12R	14R	16R	18R	20R	22R	24R	26R	
Frankrijk	34	36	38	40	42	44	46	48	50	52	54	
A Lichaamslengte	165-172	165-172	165-172	165-172	165-172	165-172	165-172	165-172	165-172	165-172	165-172	
B Borstomtrek	74-77	78-81	82-85	86-89	90-93	94-97	98-102	103-107	108-113	114-119	120-125	
C Taille-omtrek	59-62	63-65	66-69	70-73	74-77	78-81	82-85	86-90	91-95	96-102	103-108	
D Heupomtrek	82-85	86-89	90-93	94-97	98-101	102-105	106-109	110-113	114-117	118-122	123-127	
E Binnenbeenlengte	79	79	79	79	79	79	79	79	79	79	79	

LENGTEMAAT												
Duitsland		68	72	76	80	84	88	92	96	100	104	
Groot-Brittannië		8L	10L	12L	14L	16L	18L	20L				
Frankrijk		36L	38L	40L	42L	44L	46L	48L				
A Lichaamslengte		173-180	173-180	173-180	173-180	173-180	173-180	173-180	173-180	173-180	173-180	
B Borstomtrek		78-81	82-85	86-89	90-93	94-97	98-102	103-107	108-113	114-119	120-125	
C Taille-omtrek		63-65	66-69	70-73	74-77	78-81	82-85	86-90	91-95	96-102	103-108	
D Heupomtrek		86-89	90-93	94-97	98-101	102-105	106-109	110-113	114-117	118-122	123-127	
E Binnenbeenlengte		83	83	83	83	83	83	83	83	83	83	

KWARTMAAT												
Duitsland	16	17	18	19	20	21	22	23	24	25	26	
Groot-Brittannië	6S	8S	10S	12S	14S	16S	18S	20S	22S	24S		
Frankrijk	34C	36C	38C	40C	42C	44C	46C	48C	50C	52C		
A Lichaamslengte		157-164	157-164	157-164	157-164	157-164	157-164	157-164	157-164	157-164	157-164	
B Borstomtrek		78-81	82-85	86-89	90-93	94-97	98-102	103-107	108-113	114-119	120-125	
C Taille-omtrek		63-65	66-69	70-73	74-77	78-81	82-85	86-90	91-95	96-102	103-108	
D Heupomtrek		86-89	90-93	94-97	98-101	102-105	106-109	110-113	114-117	118-122	123-127	
E Binnenbeenlengte		75	75	75	75	75	75	75	75	75	75	

UNISEX																			
Unisex GREIFF	XXS	XS		S		M		L		XL		XXL		3XL		4XL		5XL	
Dames	32	34	36	38	40	42	44	46	48	50	52	54	56	58	60	62	64	66	68
Heren	38	40	42	44	46	48	50	52	54	56	58	60	62	64	66	68	70	72	74

INFORMATIE OVER DE STOFFEN



Vochtreulerend

Deze stof bevat een speciaal ontwikkelde vezel die vocht van de binnenzijde van de stof naar de buitenzijde van de stof transporteert. Dankzij het grote ademend vermogen verbetert de vezel ook de warmteregulerende werking van uw kleding. De vezel kreukt niet, krimpt bijna niet en is gemakkelijk in onderhoud. Bovendien zorgt de elasticiteit voor een goede pasvorm en optimaal draagcomfort.



Stretch

De synthetische elastaanvezel die hier is verwerkt, heeft een unieke elasticiteit en terugveerkracht. De vezel kan tot zeven keer de oorspronkelijke lengte worden uitgerekt.



Biologisch katoen

Bij biologisch katoen worden geen synthetische bestrijdingsmiddelen en kunstmest gebruikt. De teelt vindt plaats volgens de strikte richtlijnen van de biologische landbouw.

HEREN

NORMAAL												
US Maat	XS	S		M		L		XL		XX L		
Boordwijdte	35/36	37/38		39/40		41/42		43/44		45/46		
Duitsland	42	44	46	48	50	52	54	56	58	60	62	
Groot-Brittannië	Colbert	34R	36R	38R	40R	42R	44R	46R	48R	50R	52R	
	Pantalon	28R	30R	32R	34R	36R	38R	40R	42R	44R	46R	
Frankrijk	Pantalon	38	40	42	44	46	48	50	52	54	56	
A Lichaamslengte	162-166	166-170	168-173	171-176	174-179	177-182	180-184	182-186	184-188	186-192	190-194	
B Borstomtrek	82-85	86-89	90-93	94-97	98-101	102-105	106-109	110-113	114-117	118-121	122-125	
C Taille-omtrek	70-73	74-77	78-81	82-85	86-89	90-93	94-99	100-103	104-107	109-113	114-117	
D Heupomtrek	85-88	89-92	93-96	97-100	101-104	105-108	109-112	113-117	118-121	122-125	126-129	
E Binnenbeenlengte	78	79	80	81	82	84	86	87	87	87	88	

LENGTEMAAT												
Duitsland		88	90	94	98	102	106	110	114	118	122	
Groot-Brittannië	Colbert		36L	38L	40L	42L	44L	46L	48L	50L		
	Pantalon		30L	32L	34L	36L	38L	40L	42L	44L		
Frankrijk	Pantalon		40L	42L	44L	46L	48L	50L	52L	54L	56L	
A Lichaamslengte		172-176	177-181	180-184	182-186	184-188	187-191	189-193	191-194	193-196	195-198	
B Borstomtrek		84-87	88-91	92-95	96-99	100-103	104-107	108-111	112-115	116-119	120-123	
C Taille-omtrek		72-75	76-79	80-83	84-87	88-91	92-95	96-100	101-105	106-110	111-115	
D Heupomtrek		89-92	93-96	97-100	101-104	105-108	109-112	113-117	118-121	122-125	126-129	
E Binnenbeenlengte		84	85	86	87	89	91	92	92	92	93	

KWARTMAAT												
Duitsland		22	23	24	25	26	27	28	29	30	31	
Groot-Brittannië				24	25	26	27	28	29	30	31	
Frankrijk				24	25	26	27	28	29	30	31	
A Lichaamslengte		159-164	162-167	165-170	168-173	171-176	173-178	175-180	177-182	179-184	181-186	
B Borstomtrek		90-93	94-97	98-101	102-105	106-109	110-113	114-117	118-121	122-125	126-129	
C Taille-omtrek		78-81	82-85	86-87	90-93	94-97	98-102	103-107	108-112	113-117	118-122	
D Heupomtrek		86-89	90-93	94-97	98-101	102-105	106-109	110-113	114-117	118-122	123-127	
E Binnenbeenlengte		75	76	77	78	80	82	83	83	83	84	



GREIFF MODE GMBH & CO. KG

Memmsdorfer Straße 250
96052 Bamberg · Germany
greiff.de



GREIFF

GREIFF SUITS